



**INFORME PÚBLICO  
MARZO 2024**

# INTELIGENTE O FASCISTA

## Imágenes



Victoria Villarruel

54,2%  
6,5%  
37,9%  
1,4%



Javier Milei

54,1%  
3,5%  
41,9%  
0,4%



Manuel Adorni

49,6%  
5,8%  
40,8%  
3,8%



Patricia Bullrich

42,8%  
15%  
41,2%  
1%



Luis Petri

40,3%  
11,3%  
34,4%  
13,9%



Juan Grabois

29,3%  
9,6%  
56,3%  
4,8%



Cristina Kirchner

26,5%  
11,2%  
61,6%  
0,8%



Martín Lousteau

10,1%  
30,6%  
55,7%  
3,6%

Positiva  
Regular  
Negativa  
No lo conozco  
Ns/Nc



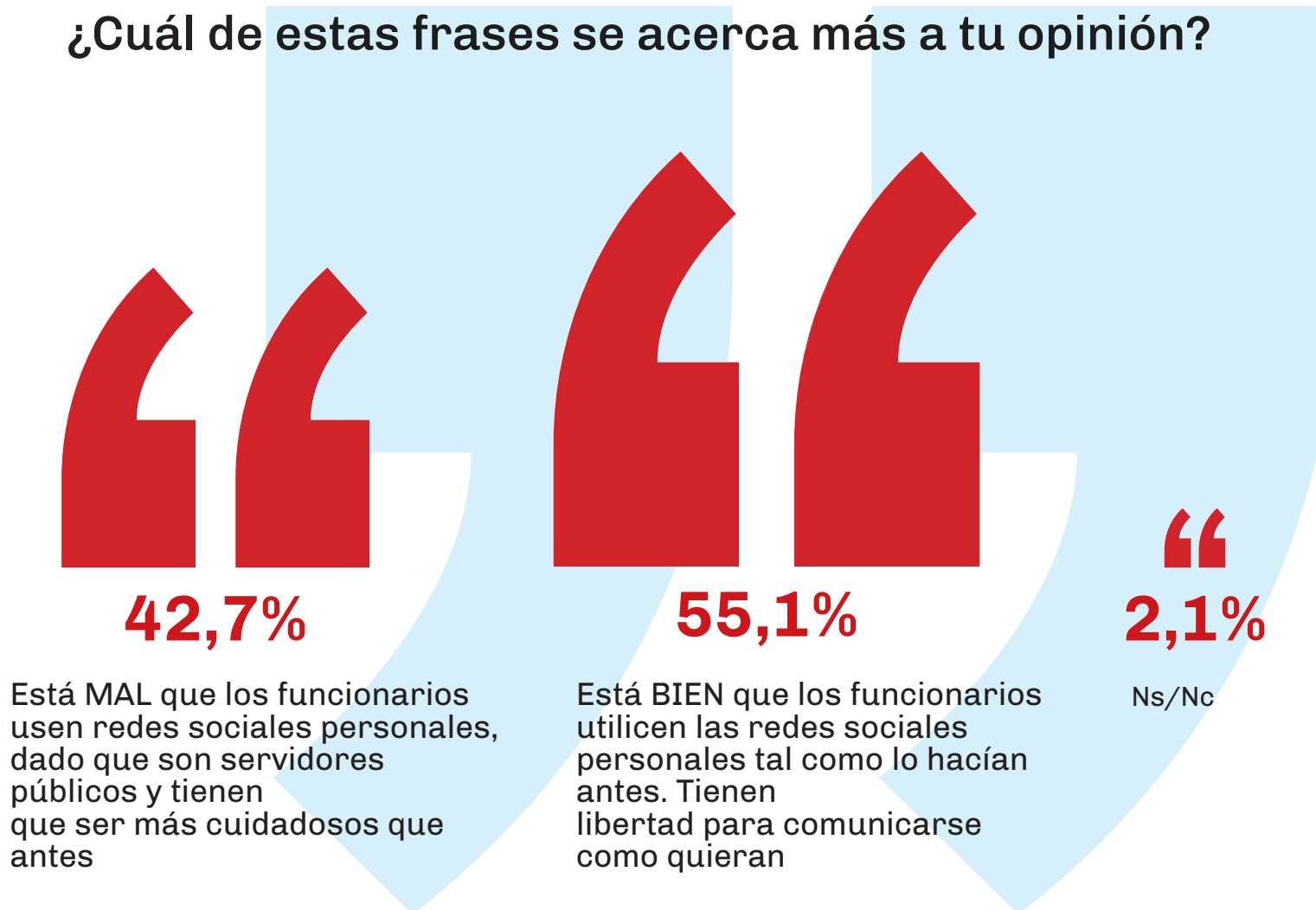
## Defina con una palabra a **VICTORIA VILLARRUEL**



Ns/Nc: 5,1%


## Respecto de los funcionarios y sus redes sociales personales, ¿Cuál de estas frases se acerca más a tu opinión?


### Políticos y redes sociales




## ¿Cómo evaluás el desempeño del Gobierno en la lucha contra el narcotráfico?

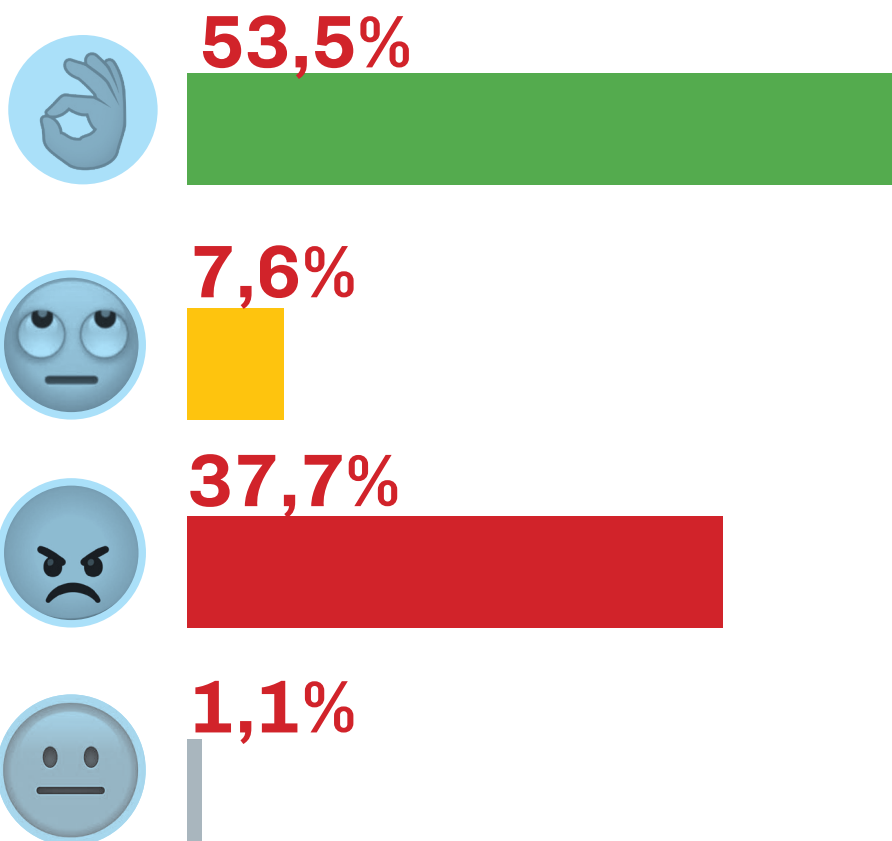
### Combate al Narcotráfico

 Bien. Este gobierno está haciendo mucho más que los gobiernos anteriores

 Regular. Este gobierno está haciendo cosas, pero igual que los gobiernos anteriores

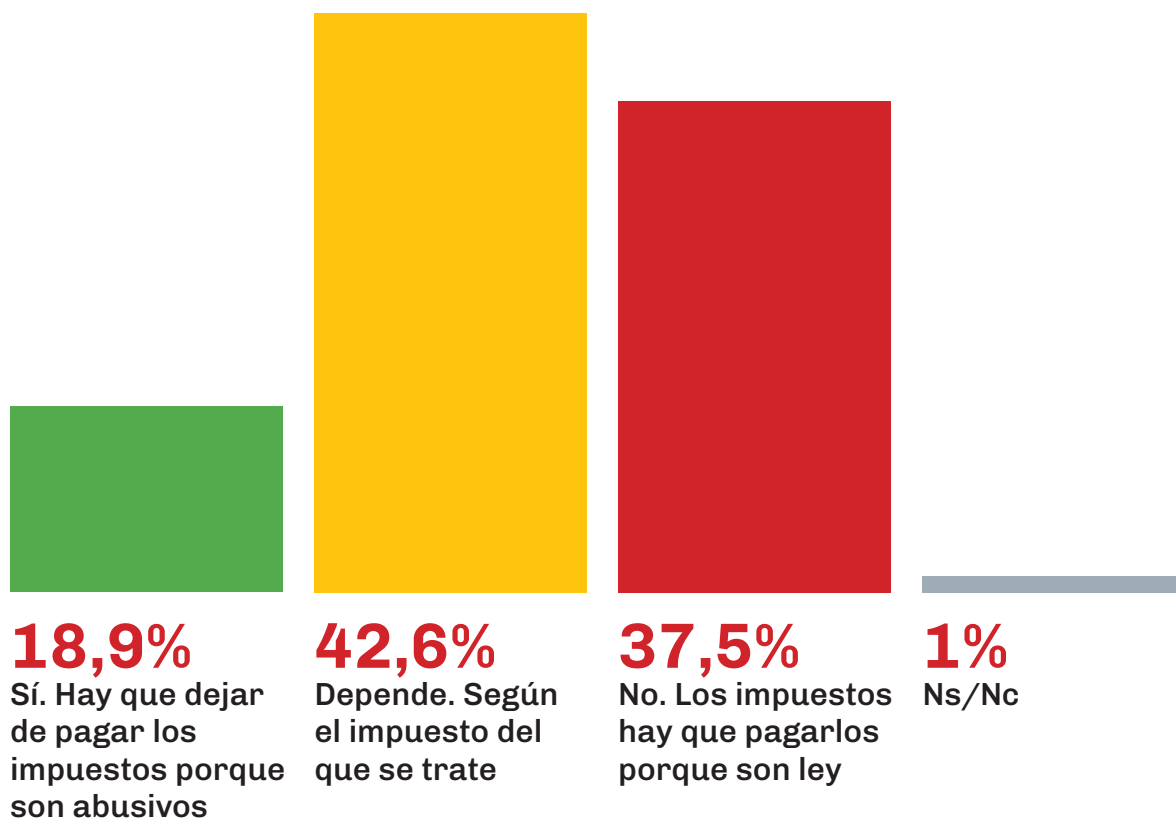
 Mal. Todo lo que hace este gobierno es un show para la televisión

 Ns/Nc



## ¿Estás dispuesto a unirme a una rebelión fiscal?

### Rebelión Fiscal



## Mauricio Macri volvió a asumir la presidencia del PRO. Creés que...

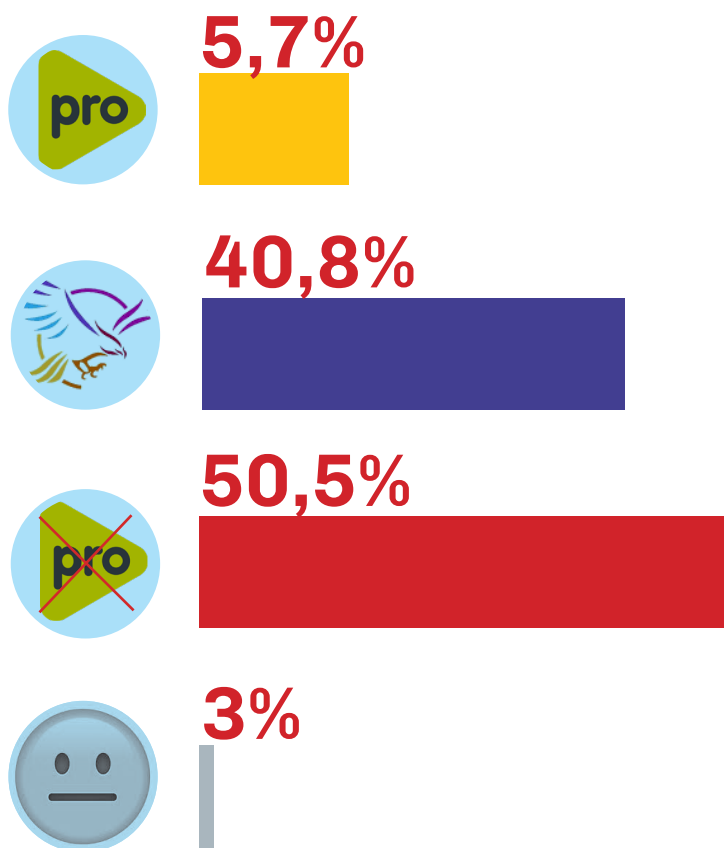
### Macri Presidente

Macri tiene que asumir en el PRO para volver a postularse a Presidente

Macri tiene que asumir en el PRO y el partido debería aliarse con La Libertad Avanza

Macri no tiene que asumir en el PRO, debería dejarle el lugar a nuevos líderes

Ns/Nc



## FICHA TÉCNICA

### Área

ARGENTINA.

### Fecha de realización

21 AL 25 DE MARZO DE 2024.

### Tipo de muestreo

Muestreo ajustado por cuotas de género, edad, nivel de estudios, ingresos percibidos, y regiones para las provincias Argentinas, secciones electorales para la Provincia de Buenos Aires y comunas para Ciudad Autónoma de Buenos Aires.

### Tamaño de la muestra

2500 CASOS.

### Margen de error

+/- 2%.

### Modalidad

Cuestionario estructurado con preguntas abiertas y cerradas.

### Sistema de consulta

Encuestas a dispositivos móviles.