



GIACOBBE & ASOCIADOS S.A.

Opinión Pública

# ANALISIS COMPARATIVO

## de encuestas en la Ciudad Autónoma de Buenos Aires

### FICHA TÉCNICA

**Fecha de realización:**

Enero de 2013

Abril de 2013

Mayo de 2013

**Área de investigación:**

Ciudad Autónoma de Buenos Aires

**Tipo de muestreo:**

Muestreo ajustado por cuotas  
de sexo, edad y comuna.

**Tamaño de la muestra:**

Enero: 600 casos

Abril: 800 casos

Mayo: 800 casos

**Modalidad:**

Cuestionario estructurado, con preguntas abiertas y  
cerradas.

**Sistema de consulta:**

Domiciliaria bajo sobre cerrado.



**Sobre la gestión de los gobiernos  
Nacional y de la Ciudad**



GIACOBBE & ASOCIADOS S.A.

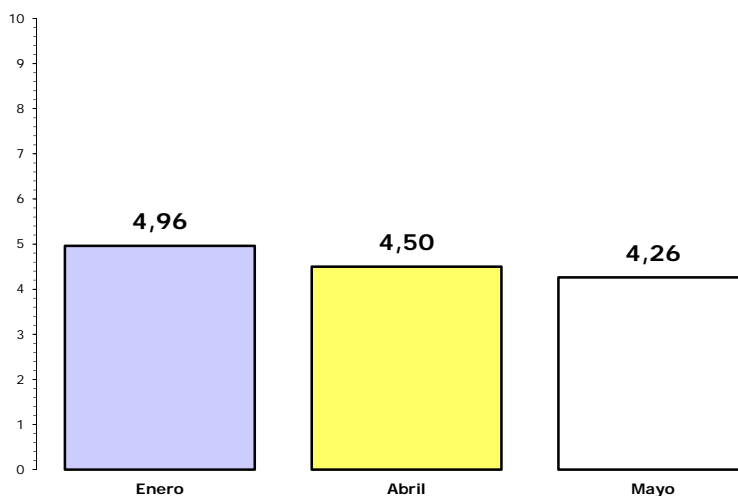
Opinión Pública

## ENCUESTAS DE OPINIÓN PÚBLICA EN C.A.B.A.

¿Con qué nota (de 1 a 10) calificaría  
la gestión del GOBIERNO NACIONAL?

### CALIFICACION DEL GOBIERNO NACIONAL Comparativo

Calificación	ENERO	ABRIL	MAYO
1	13,2%	18,9%	22,8%
2	5,0%	6,8%	9,2%
3	7,9%	10,0%	11,7%
4	11,2%	9,8%	10,5%
5	17,9%	17,0%	10,7%
6	14,1%	9,3%	8,3%
7	13,5%	9,9%	6,7%
8	8,8%	8,0%	5,8%
9	2,6%	2,5%	4,2%
10	2,6%	3,0%	5,3%
Ns/Nc	2,9%	5,0%	4,8%
<b>Total</b>	<b>100%</b>	<b>100%</b>	<b>100%</b>
<b>Promedio de calificaciones</b>	<b>4,96</b>	<b>4,50</b>	<b>4,26</b>





GIACOBBE & ASOCIADOS S.A.

Opinión Pública

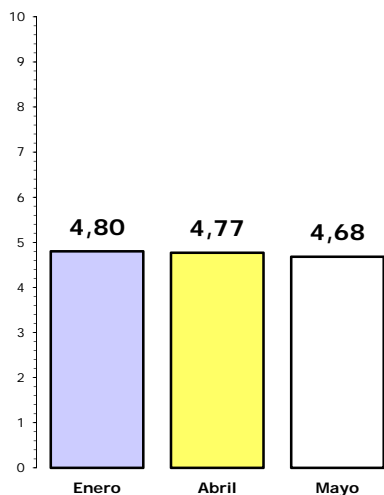
## ENCUESTAS DE OPINIÓN PÚBLICA EN C.A.B.A.

¿Con qué nota (de 1 a 10) calificaría la gestión del GOBIERNO NACIONAL?

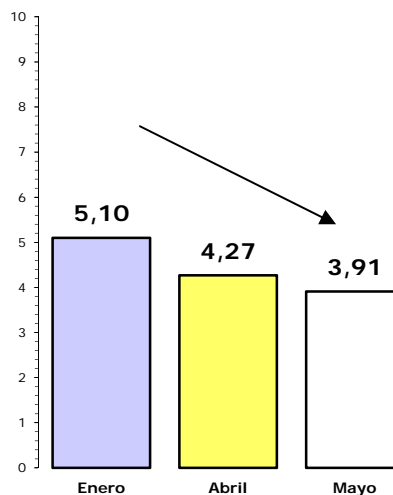
### CALIFICACION DEL GOBIERNO NACIONAL Comparativo por SEXOS

Calificación	ENERO		ABRIL		MAYO	
	MASCULINO	FEMENINO	MASCULINO	FEMENINO	MASCULINO	FEMENINO
1	16,9%	10,2%	16,9%	20,5%	19,0%	26,1%
2	5,2%	4,8%	6,7%	6,8%	7,7%	10,4%
3	8,4%	7,5%	9,4%	10,5%	11,7%	11,7%
4	9,7%	12,4%	9,7%	9,8%	8,8%	12,0%
5	16,2%	19,4%	16,4%	17,5%	12,0%	9,5%
6	12,3%	15,6%	8,6%	9,8%	9,5%	7,4%
7	14,9%	12,4%	13,1%	7,3%	8,0%	5,5%
8	7,8%	9,7%	8,3%	7,7%	7,7%	4,3%
9	1,3%	3,8%	3,3%	1,8%	4,4%	4,0%
10	3,9%	1,6%	4,2%	2,0%	6,9%	4,0%
Ns/Nc	3,2%	2,7%	3,3%	6,4%	4,4%	5,2%
<b>Total</b>	<b>100%</b>	<b>100%</b>	<b>100%</b>	<b>100%</b>	<b>100%</b>	<b>100%</b>
<b>Promedio de calificaciones</b>	<b>4,80</b>	<b>5,10</b>	<b>4,77</b>	<b>4,27</b>	<b>4,68</b>	<b>3,91</b>

#### PROMEDIOS MASCULINO



#### PROMEDIO FEMENINO





GIACOBBE & ASOCIADOS S.A.

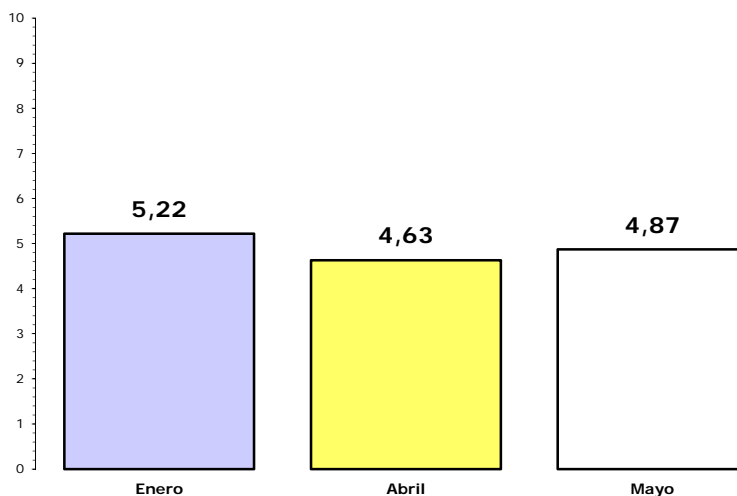
Opinión Pública

## ENCUESTAS DE OPINIÓN PÚBLICA EN C.A.B.A.

¿Con qué nota (de 1 a 10) calificaría  
la gestión del GOBIERNO DE LA CIUDAD?

### CALIFICACION DEL GOBIERNO DE LA CIUDAD Comparativo

Calificación	ENERO	ABRIL	MAYO
1	8,8%	15,0%	9,8%
2	6,8%	7,9%	7,0%
3	8,5%	10,1%	10,0%
4	6,5%	10,6%	14,2%
5	21,5%	17,1%	18,3%
6	13,8%	10,6%	11,2%
7	14,7%	10,3%	11,3%
8	9,1%	6,9%	8,7%
9	2,9%	3,1%	3,2%
10	3,5%	3,1%	1,8%
Ns/Nc	3,8%	5,3%	4,5%
Total	100%	100%	100%
Promedio de calificaciones	5,22	4,63	4,87





GIACOBBE & ASOCIADOS S.A.

Opinión Pública

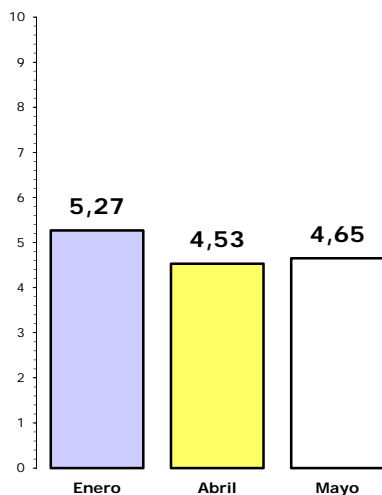
## ENCUESTAS DE OPINIÓN PÚBLICA EN C.A.B.A.

¿Con qué nota (de 1 a 10) calificaría  
la gestión del GOBIERNO DE LA CIUDAD?

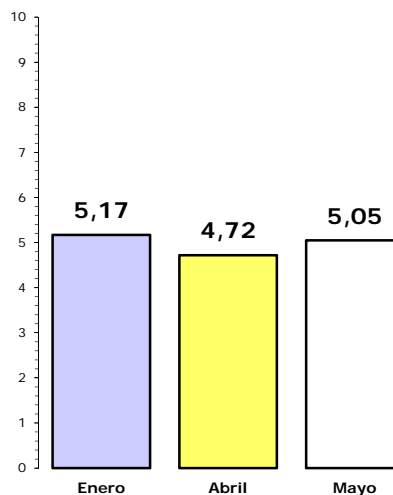
### CALIFICACION DEL GOBIERNO DE LA CIUDAD Comparativo por SEXOS

Calificación	ENERO		ABRIL		MAYO	
	MASCULINO	FEMENINO	MASCULINO	FEMENINO	MASCULINO	FEMENINO
1	9,1%	8,6%	16,4%	13,9%	11,3%	8,6%
2	7,1%	6,5%	6,4%	9,1%	9,1%	5,2%
3	7,1%	9,7%	12,2%	8,4%	11,3%	8,9%
4	5,8%	7,0%	10,8%	10,5%	13,9%	14,4%
5	23,4%	19,9%	16,9%	17,3%	16,4%	19,9%
6	10,4%	16,7%	11,7%	9,8%	8,0%	13,8%
7	15,6%	14,0%	9,4%	10,9%	13,1%	9,8%
8	11,7%	7,0%	5,6%	8,0%	9,5%	8,0%
9	1,9%	3,8%	2,8%	3,4%	1,5%	4,6%
10	3,9%	3,2%	3,3%	3,0%	1,5%	2,1%
Ns/Nc	3,9%	3,8%	4,4%	5,9%	4,4%	4,6%
<b>Total</b>	<b>100%</b>	<b>100%</b>	<b>100%</b>	<b>100%</b>	<b>100%</b>	<b>100%</b>
<b>Promedio de calificaciones</b>	<b>5,3</b>	<b>5,2</b>	<b>4,5</b>	<b>4,7</b>	<b>4,7</b>	<b>5,0</b>

#### PROMEDIOS MASCULINO



#### PROMEDIO FEMENINO





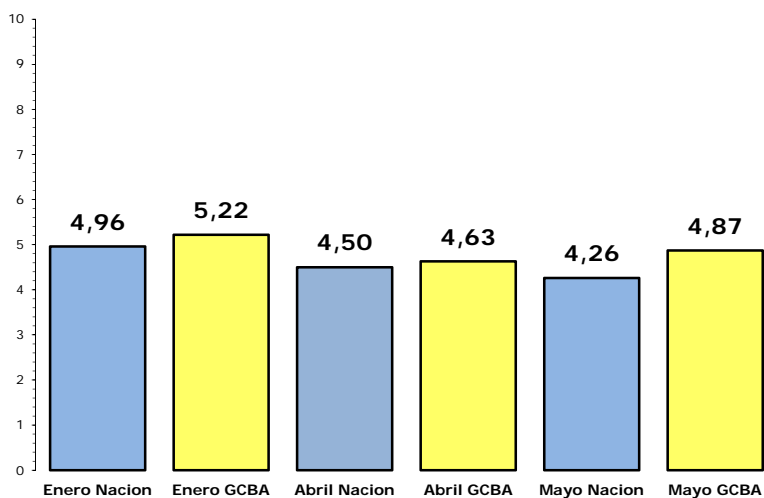
GIACOBBE & ASOCIADOS S.A.

Opinión Pública

## ENCUESTAS DE OPINIÓN PÚBLICA EN C.A.B.A.

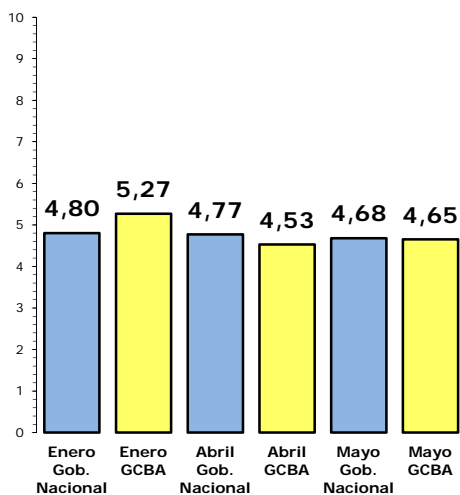
¿Con qué nota (de 1 a 10) calificaría  
la gestión del GOBIERNO NACIONAL/DE LA CIUDAD?

### CALIFICACION DEL GOBIERNO NACIONAL CALIFICACION DEL GOBIERNO DE LA CIUDAD Comparativo

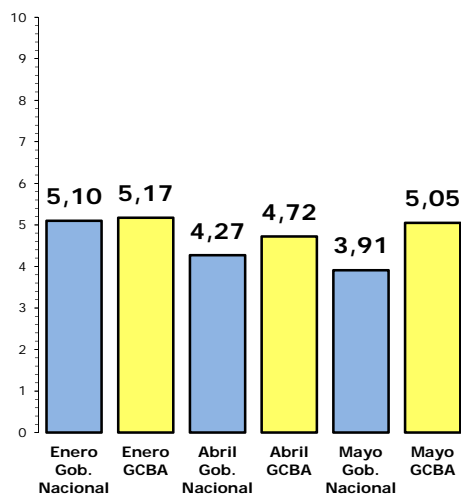


### CALIFICACION DEL GOBIERNO NACIONAL CALIFICACION DEL GOBIERNO DE LA CIUDAD Comparativo por SEXOS

#### PROMEDIOS MASCULINO



#### PROMEDIOS FEMENINO





GIACOBBE & ASOCIADOS S.A.

Opinión Pública

## ENCUESTAS DE OPINIÓN PÚBLICA EN C.A.B.A.

¿Con qué nota (de 1 a 10) calificaría  
la gestión del GOBIERNO NACIONAL/DE LA CIUDAD?

### ANALISIS UNA CUESTION DE GÉNERO

Desde comienzo del año, Giacobbe & Asociados ha relevado las evaluaciones de los porteños sobre las gestiones de los gobiernos Nacional y de la Ciudad Autónoma de Buenos Aires, repitiendo exactamente las mismas preguntas: ¿Con qué nota (de 1 a 10) calificaría la gestión del Gobierno Nacional? y ¿Con qué nota (de 1 a 10) calificaría la gestión del Gobierno de la Ciudad?

En enero, los porteños no expresaban grandes diferencias en sus evaluaciones de uno y otro gobierno. Sin embargo, a medida que fue avanzando el año, **el promedio de calificaciones del gobierno nacional sufre una caída constante, mientras que el de la ciudad, se mantiene relativamente estable.**

Son datos interesantes en este año electoral, donde hace meses se analiza la imagen de cada figura política del oficialismo y de la oposición. Estos números arrojan datos sobre el valor que se le confiere a cada gestión, es decir, no solo a las figuras políticas que simbolizan un proceso político en términos electorales, sino también el accionar del conjunto de personas que son parte de sus colectivos de gobierno, es decir, los que no serán parte de las boletas electorales.

Nutren también las discusiones respecto del peso que tienen las gestiones a la hora de sepultar o impulsar a los políticos hacia sus destinos futuros.

En este sentido, el dato más llamativo de éste estudio es la apertura de los datos por sexo: **la caída en la valoración de la gestión del gobierno nacional** no tiene nada que ver con los hombres. Es absolutamente **producida por las mujeres.**

Los hombres se han mantenido en su lugar. No han cambiado de opinión respecto del gobierno nacional. Sin embargo un gran porcentaje de **porteñas** le han soltado la mano, abandonando las calificaciones regulares hacia las de desaprobación. Sobre todo ha crecido la calificación "1" que no simboliza solamente aplazo, sino también intolerancia.



GIACOBBE & ASOCIADOS S.A.

Opinión Pública

Lo estático de los hombres y el cambio en las mujeres termina conformando un promedio que, de no ser estudiado en detalle, podría engañar creyéndose parejo. Las mujeres han sido el principal agente de cambio político de las últimas dos décadas. El proceso continúa.

Cabe destacar también que han crecido las notas muy altas, aunque en mucha menor medida que las bajas. Además del abandono de las mujeres, la calificación del gobierno nacional sufre un proceso de polarización siempre en detrimento de las notas regulares (4-5-6).

Las calificaciones del gobierno de la ciudad siguen estables, incluso por sexos. No parece haber aquí modificaciones para bien o para mal.

Hablamos de dos gobiernos que, si bien se presentan como políticamente opuestos, tienen en común varias cosas: un desgaste de años de gestión a la vista de la población que los evalúa, y calificaciones promedio por debajo de los cinco puntos.

Quizás, dos caras de la misma moneda. Quizás, todos a marzo.

**Lic. Jorge D. Giacobbe**

Director

Giacobbe & Asociados Opinión Pública SA

(011) 155-514-7885 / [jorgedgiacobbe@hotmail.com](mailto:jorgedgiacobbe@hotmail.com)

@jorgegiacobbe / @GiacobbeOP